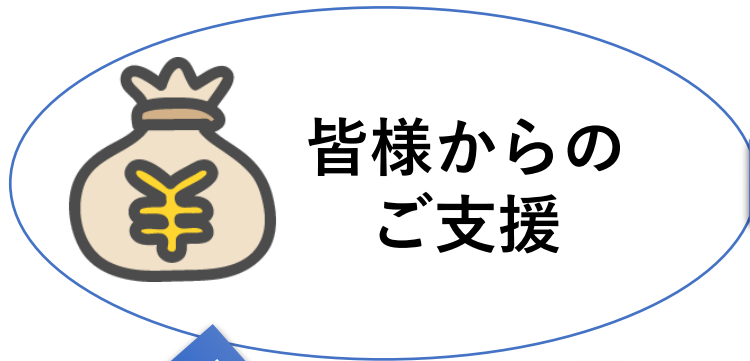


フィリピンセブ島

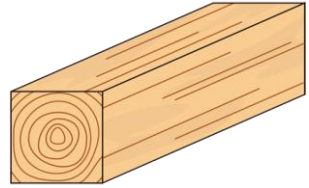
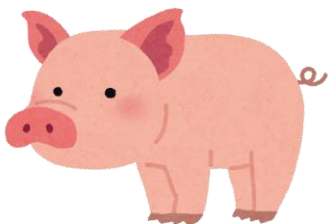
大規模火災被災者自立支援 × 貧困児教育支援 Double Purpose(DP) 支援



7割が受益者のもとへ？
3割が団体運営資金へ？



①火災支援



収入源となる豚 家の再建に必要な資材

100%受益者のもとへ

元々の生業である子豚の
生産と販売で得た利益
から貸付金をNGO団体に
返済



①教育支援



貧困層の子どもたちの
教育・食育支援へ

